

Detalle de herrajes para puerta pivotante con sistema manual.

Una puerta pivotante es un sistema de apertura que gira sobre un eje vertical, conformado por un conjunto de pivotes superior e inferior anclados a la estructura del vano. Este mecanismo permite una apertura suave y controlada hacia uno o ambos lados, aportando un movimiento fluido y elegante. Además, este tipo de puerta admite mayores dimensiones estructurales, asegura un reparto equilibrado de cargas y ofrece un acabado continuo, al prescindir de bisagras visibles.

| CODIGO | DESCRIPCION | CANTIDAD |
|------------------|---|----------|
| 6-37509-42-0-1 | CREMONA SECURY AUTOMATIC PZ35/92/8/16/17 | 1 |
| 6-37632-1A-L/R-1 | CERRADERO PLACA CENTRAL U26X8216 R13 | 1 |
| 6-40032-AJ-0-1 | CERRADERO SECURY MR/AUTOMATIC 16/13 | 2 |
| 9-48553-03-0-6 | CAJA RECUBRIMIENTO PLACA CENTRAL, NEGRO | 1 |
| B-00090-00-0-1 | CILINDRO BKS PZ 40/40, NICKELADO (DCK Y VEKA) | 1 |
| B-00094-00-0-1 | CILINDRO BKS PZ 45/45, NICKELADO (DVP Y KOM) | 1 |
| H-01217-45-L/R-* | MONOBLOCK DIRIGENT M/T PZ92/28 | 1 |
| L-23M17-92-0-* | MONOBLOCK VICTORY M/T PZ92/28 | 1 |
| L-23254-00-L/R-0 | PIVOTE 304 DVP BOSTON C70 | 1 |
| L-23255-00-L/R-0 | PIVOTE 304 VEKA SOFTLINE 58 DJ | 1 |
| L-23256-00-L/R-0 | PIVOTE 304 DECEUNINCK EVEREST MAX | 1 |
| L-23257-00-L/R-0 | PIVOTE 304 KOMMERLING EUROFINE 70 | 1 |
| 6-37394-01-0-1 | PROLONGADOR SECURY - AUT 500MM. (1ML) Opcional. | 1 |

- * Cilindro según perfil.
- * Monoblock a elección del cliente.
- * Pivote según perfil.
- * Considerar cerradero Secury automatic adicional si se agrega prolongador.

Perfiles compatibles

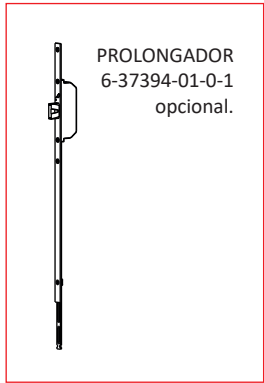
DVP BOSTON C70

VEKA SOFTLINE 58 DJ

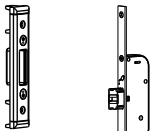
DECEUNINCK EVEREST MAX

KOMMERLING EUROFINE 70

WINHOUSE S60



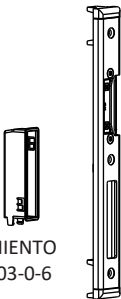
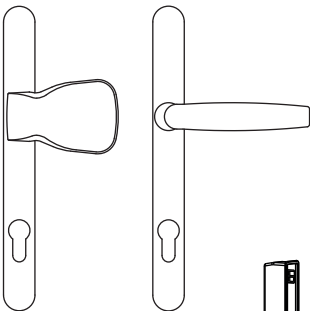
PROLONGADOR
6-37394-01-0-1
opcional.



CREMONA
6-37509-42-0-1

PLACA CENTRAL
6-40032-AJ-0-1

MONOBLOCK MANILLA
TIRADOR



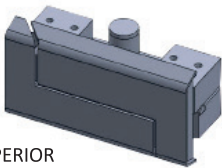
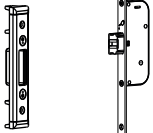
CAJA RECUBRIMIENTO
9-48553-03-0-6



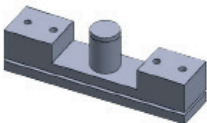
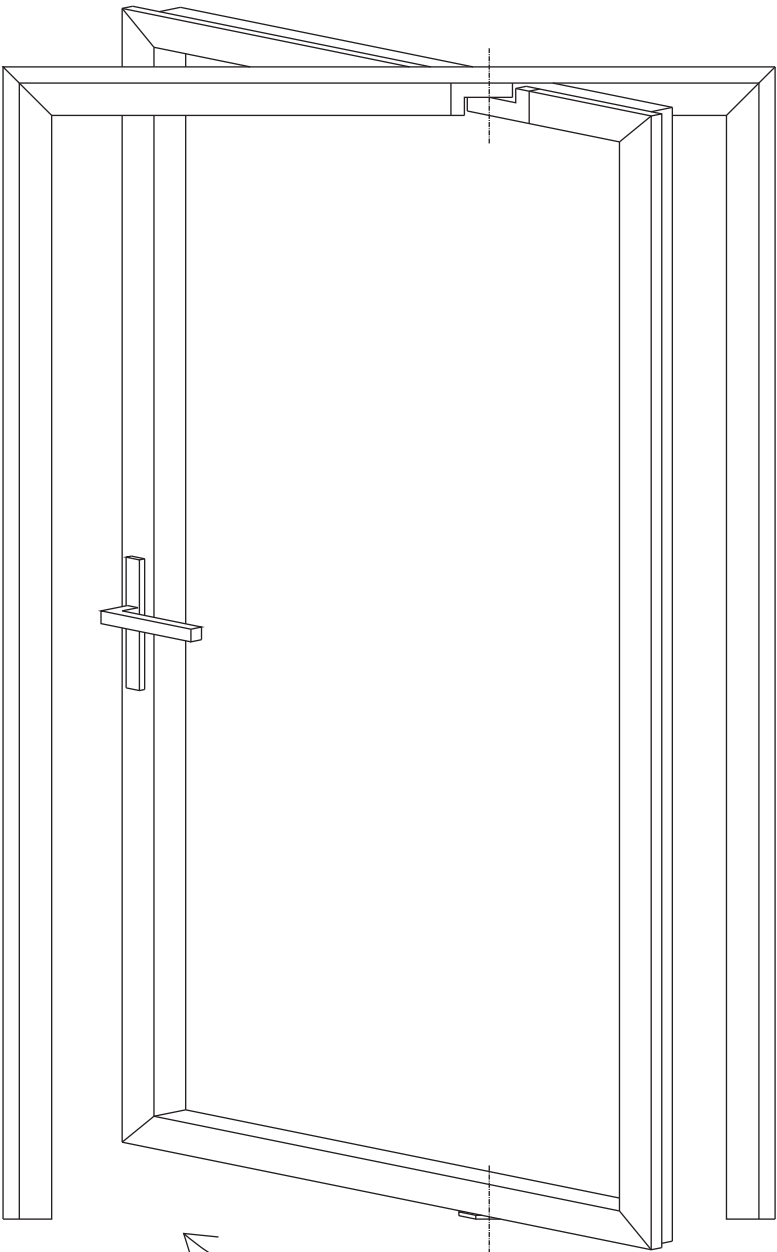
CILINDRO
según tabla pág. 1

PLACA CENTRAL
6-37632-1A-L/R-1

PLACA CENTRAL
6-40032-AJ-0-1

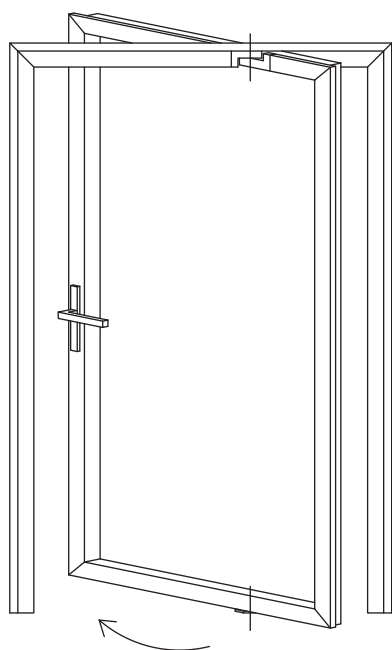


PIVOTE SUPERIOR
según tabla pág. 1

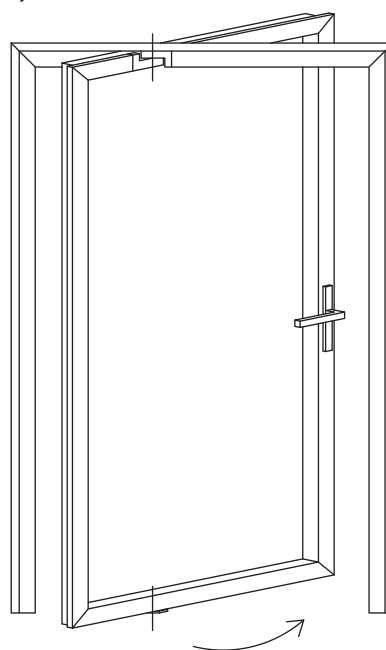


PIVOTE INFERIOR
según tabla pág. 1

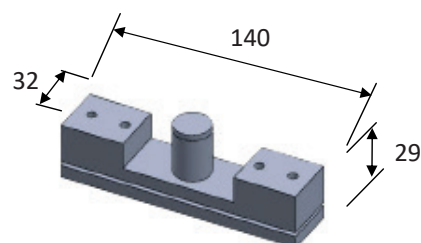
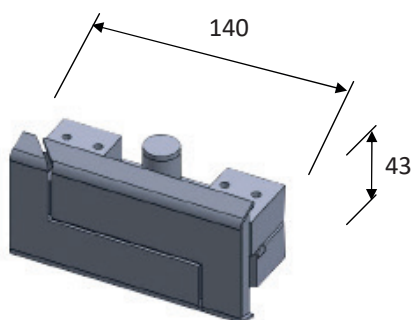
Elevaciones Esquematicas, Vista Interior



Apertura Derecha



Apertura Izquierda



- Pivote 100% en acero inoxidable 304.
- Eje y buje con contacto esférico.
- Pivote libre, no resorteado, sin freno y anclado al piso (no incluye tornillos).
- Capacidad máxima de carga: 400kg.
- Peso aproximado del pivote: 3,3kg.
- Posición de instalación recomendada: 25–30 % del ancho de la puerta.
- Dimensiones del pivote: 150mm (Largo) x 60mm (Ancho) x 67mm (Alto).
- Solamente disponible en terminación Inox.
- Altura máxima: 3000mm.
- Ancho máximo: 1800mm.

Para cualquier duda o consulta, escríbanos al correo ventas@g-u.cl o soporte.comercial@g-u.cl