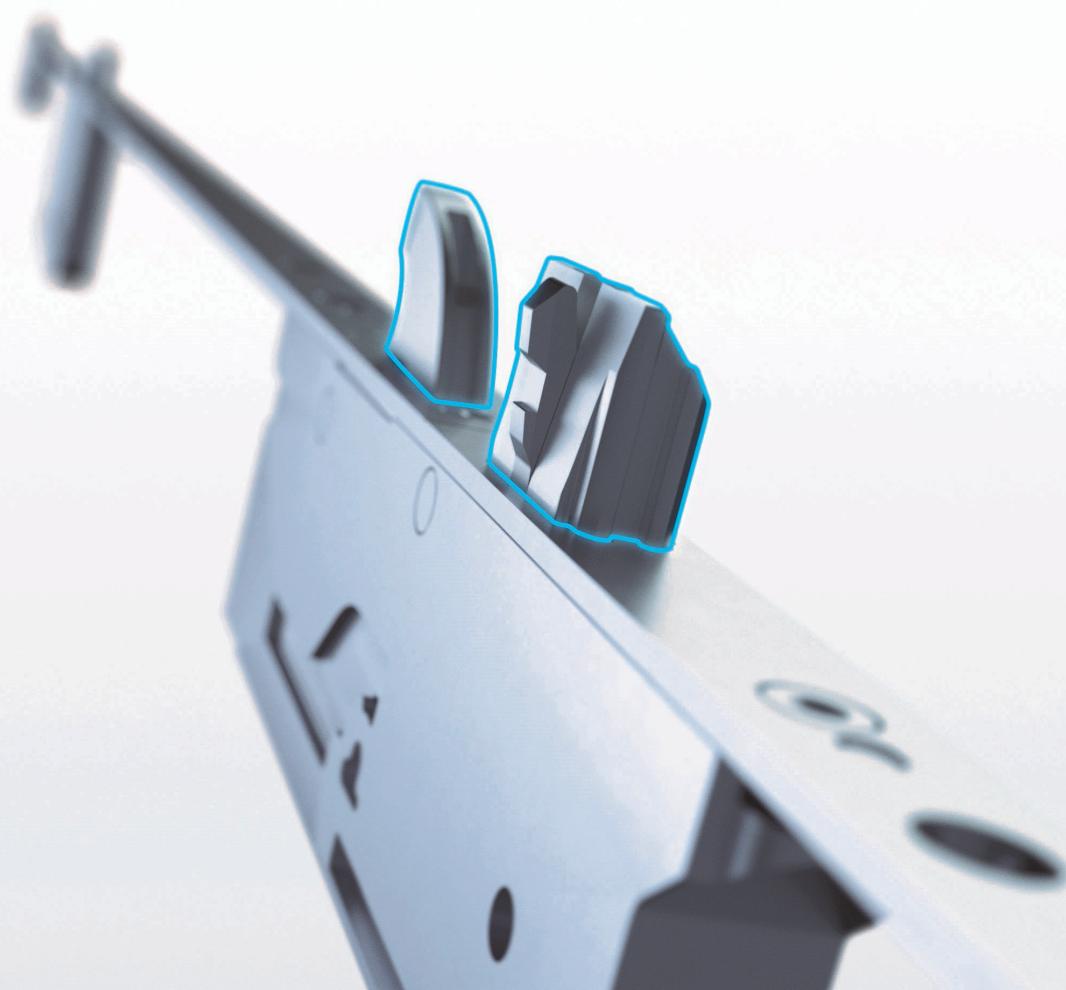




TECNOLOGÍA DE VENTANAS
TECNOLOGÍA DE PUERTAS
SISTEMAS AUTOMÁTICOS DE ACCESO
SISTEMAS DE GESTIÓN DE EDIFICIOS



LÍNEA DE MANILLAS

Programa Multipunto para puertas de PVC

Avanzando por sistema



Características:

- Entradas de 25, 30 y 35 puertas PVC.
- PZ 92.
- Pletina Acero Inoxidable de 16mm.
- Recepción de cuadradillo de 8mm.
- Cilindro 40 x 40.
- Mariposa llave.
- Cerradero placa central,
Según perfil. Ver pág. 19

Uso:

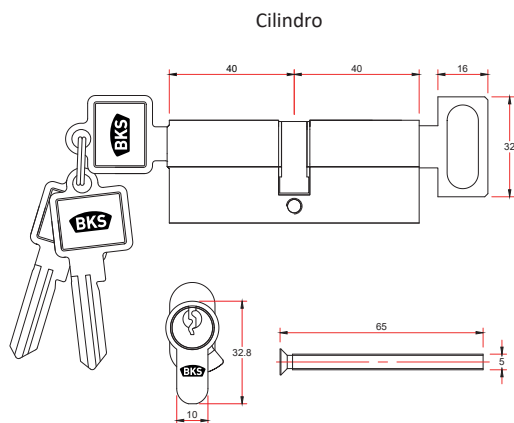
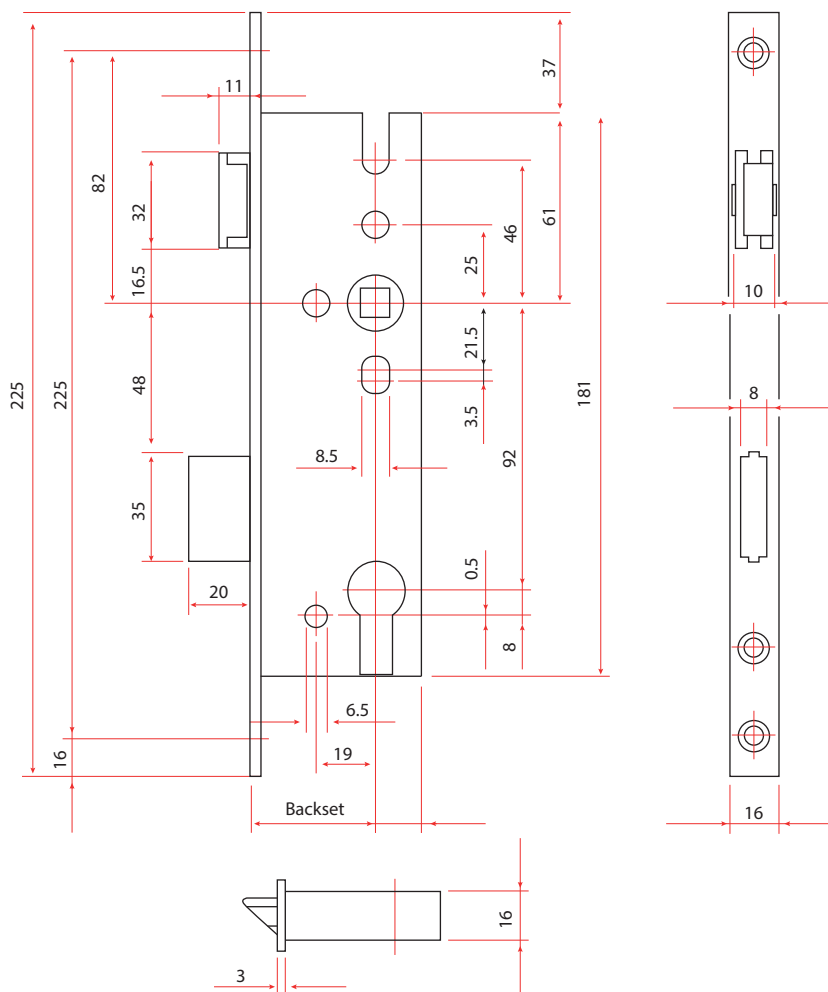
Puede ser utilizada en puertas interiores, dormitorios, oficinas y baños.

Cilindro para baños, opción mariposa moneda en 40 x 40

Monoblock Dirigent H-01215-45-0-*

Manilla Manilla.

Códigos	Cerraduras
B 1300 0001	Cerradura serie 13 E25/PZ92/F16/S8 Inox
B 1300 0002	Cerradura serie 13 E30/PZ92/F16/S8 Inox
B 1300 0003	Cerradura serie 13 E35/PZ92/F16/S8 Inox



Cerradero placa central
Cód. 6-37675-2T-R/L-1

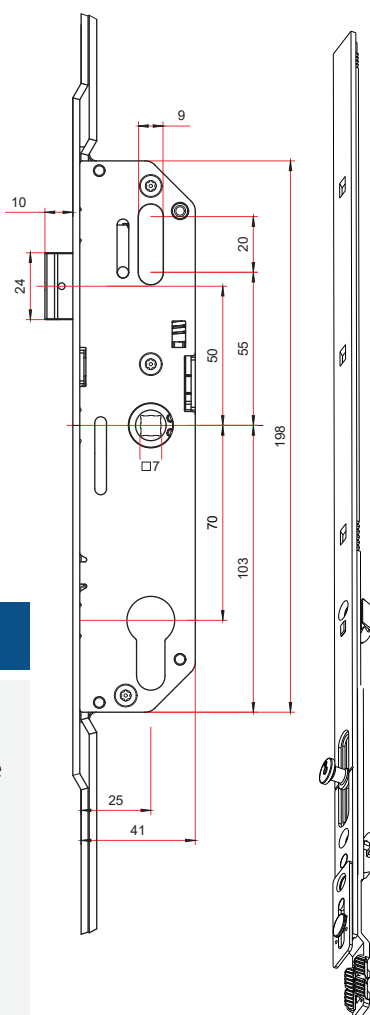


Cazoleta Recubrimiento
para paletón
Cód. 9-48553-03-06



Características:

- Cremona Ferco Cota variable.
- Operadas por manilla.
- Sin paletón. Seguridad media.
- Distancia PZ (Manilla-cilindro) 70mm.
- Usa eurocilindro y puede ser bloqueado con llave
- Cuadradillo de 7mm.
- Tiene 2 bulones.
- Necesita extensiones.
- Altura de manilla, 980mm.



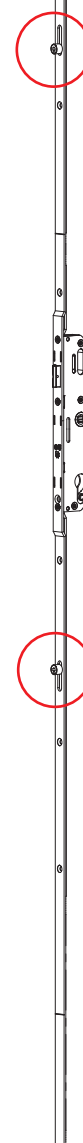
Prolongación 500
6-32142-00-0-1
Prolongación 250
8-00625-00-0-1

Prolongación 500 - cortable 250mm.

Prolongación 250 - cortable 130mm.



Prolongador
con 18C 90°
6-32104-00-0-1

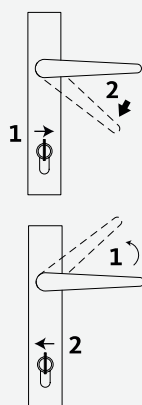


Altura de
manilla
980mm.



Prolongador
con 18C 180°
6-32105-00-0-1

Funcionamiento



Apertura

- 1.- Desbloquear el cierre con la llave.
- 2.- Abrir con la manilla.

Cierre

- 1.- Bloquear el cierre levantando la manilla.
- 2.- Cerrar con la llave.

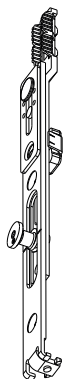


Combinaciones sugeridas con medida para puerta terminada.



Prolongador
con 1BC 90°
6-32104-00-0-1

Combinaciones Sugeridas
Cremona + prolongador
2200mm.
Ventana terminada.
4 bulones.

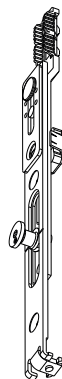


Prolongador
con 1BC 180°
6-32105-00-0-1

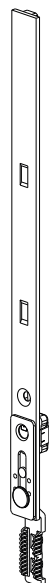


Prolongador
con 1BC 90°
6-32104-00-0-1

Combinaciones Sugeridas
Cremona + prolongador
2400mm.
Ventana terminada.
4 bulones.



Prolongador
con 1BC 180°
6-32105-00-0-1

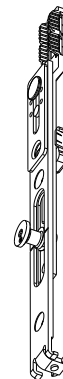


Prolongación 250 - cortable 130mm.
8-00625-00-0-1

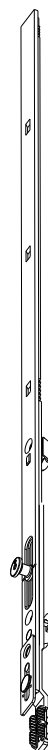


Prolongador
con 1BC 90°
6-32104-00-0-1

Combinaciones Sugeridas
Cremona + prolongador
2700mm.
Ventana terminada.
5 bulones.



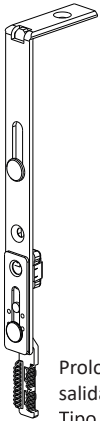
Prolongador
con 1BC 180°
6-32105-00-0-1



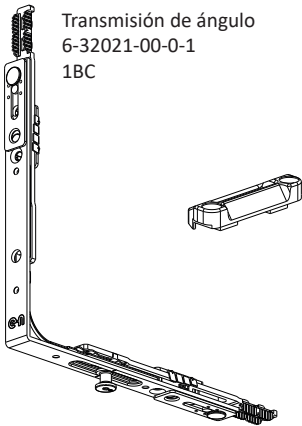
Prolongación 500 - cortable 250mm.
6-32142-00-0-1

Opción de cierre Ferco cota variable.

Código FERCO variable	Entrada	PZ	ML	Largo	G / D
G-24534-18-L-1	Entrada 25mm.	PZ 70mm.	2 Bulones.	1780mm.	altura manilla + extensión 980mm.
G-24452-18-L-1	Entrada 28mm.	PZ 70mm.	2 Bulones.	1780mm.	altura manilla + extensión 980mm.
G-24763-18-L-1	Entrada 32mm.	PZ 70mm.	2 Bulones.	1780mm.	altura manilla + extensión 980mm.
G-24452-18-L-1	Entrada 25mm.	PZ 70mm.	2 Bulones.	2030mm.	altura manilla + extensión 980mm.

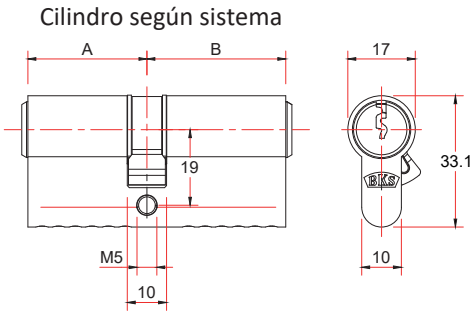


Prolongador con salida de barra Tipo pestillo. 8-00676-00-0-1



Transmisión de ángulo 6-32021-00-0-1 1BC

Cerradero según perfil, Pág. 10



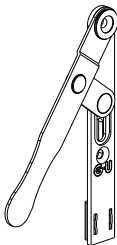
Cilindro según sistema

Sección Perfil	Ranura	Tipo Cilindro	
		A / B	Código
58 a 60mm	9	40 / 45	B-00091-00-0-1
	13	40 / 40	B-00090-00-0-1
70 mm	13	45 / 45	B-00094-00-0-1
80 mm	-	40 / 60	B-00970-00-0-1

Accesorios compatibles con cremona Ferco cota variable.
Hoja pasiva.



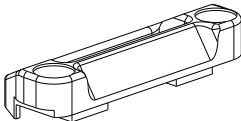
Pasador palanca, G-16890-43-0-1 430mm.



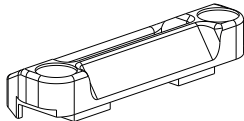
Pasador palanca, G-16890-01-0-1 120mm.



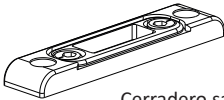
Pasador de puerta con palanca, G-21099-01-0-1



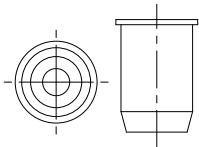
Cerradero según perfil, Pág. 10



Cerradero según perfil, Pág. 10



Cerradero salida barra, 6-26104-06-0-1



Casquillo para pasador Secury 9-29525-00-0



Pasador inferior FERCO 6-30068-00-0-1

Línea FERCO.

Características: Cremona FERCO cota fija.

Handle operated, operada por manilla, distancia PZ (manilla-cilindro) 70mm, cuadradillo de 7mm.

- Contiene 4 bulones.
- No se puede extender.
- Altura de manilla, 980mm.

Código:

G-24539-22-L-1 entrada 25mm.

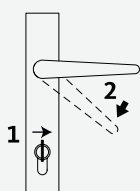
G-24490-22-L-1 entrada 28mm.

Cremona FERCO.

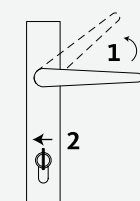
Cerradero pestillo regulable.

L-23749-00-0-1

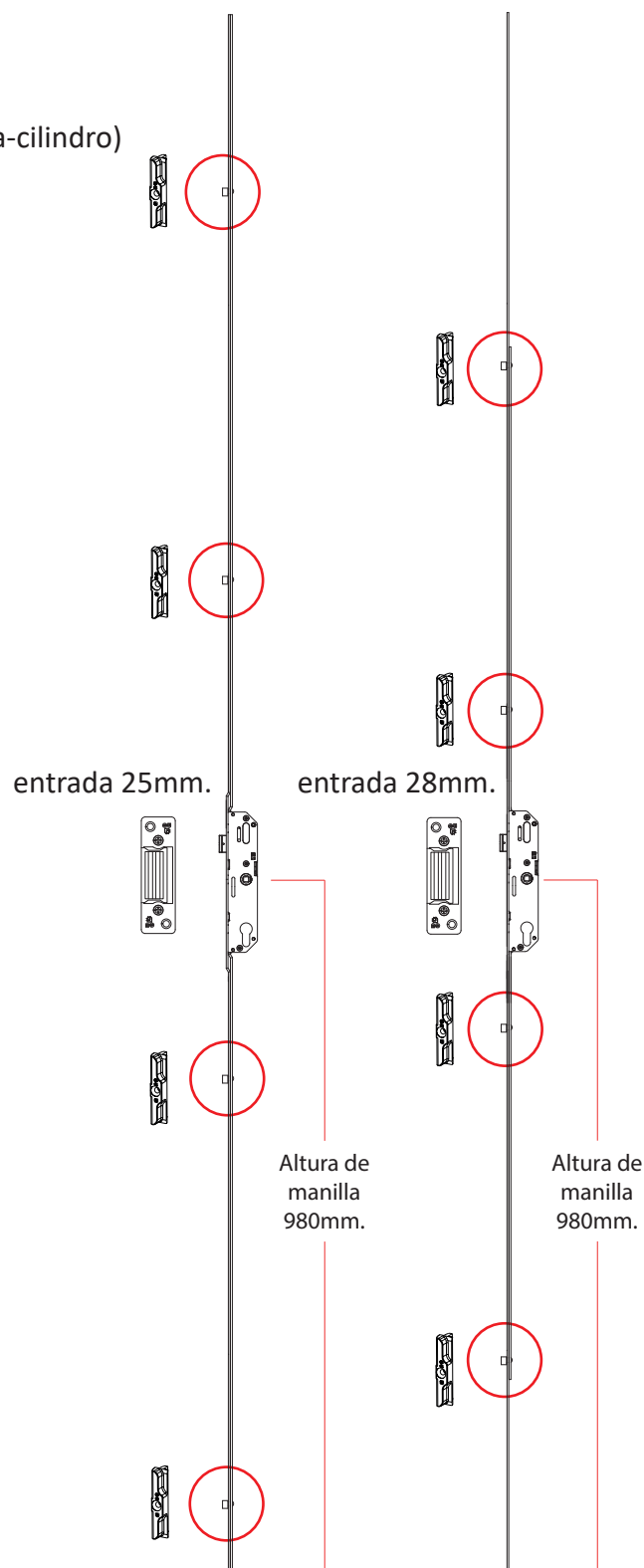
Funcionamiento



Apertura
1.- Desbloquear el cierre con la llave.
2.- Abrir con la manilla.



Cierre
1.- Bloquear el cierre levantando la manilla.
2.- Cerrar con la llave.



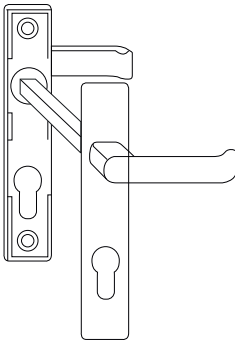
Línea FERCO.

Características: Cremona FERCO cota fija.
Handle operated, operadas por manilla, distancia PZ (manilla-cilindro) 70mm, cuadradillo de 7mm.

- No extensibles
- Manilla - Manilla

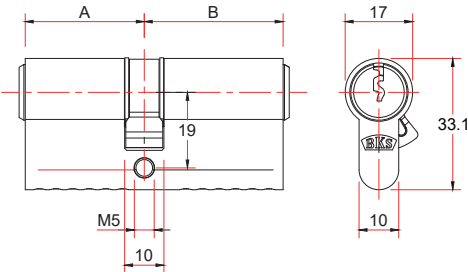
Códigos Ferco Fijos	Entrada	PZ	ML	Largo	G / D
G-24539-22-L-1	Entrada 25mm.	PZ 70mm.	4 Bulones.	2200mm.	Altura manilla Fija 980mm, no extensible
G-24490-22-L-1	Entrada 28mm.	PZ 70mm.	4 Bulones.	2200mm.	Altura manilla Fija 980mm, no extensible

Accesorios o complementos	
Tipo	Complementos
Puerta simple	Manilla-Manilla PZ70
Puerta Doble	Manilla-Manilla PZ70



Cilindro según sistema

		Tipo Cilindro	Código
Sección Perfil	Ranura	A / B	
58 a 60mm	9	40 / 45	B-00091-00-0-1
	13	40 / 40	B-00090-00-0-1
70 mm	13	45 / 45	B-00094-00-0-1
80 mm	-	40 / 60	B-00970-00-0-1



Línea de cremonas y cerraduras multipunto para PVC

Cremona de Proyecto FERCO



Línea FERCO.

Características:

Handle operated, operada por manilla, distancia PZ (manilla-cilindro) 70mm, cremona de proyectos. Back set de entrada 28mm y 35mm.

- No tiene paletón
- 3 bulones
- Cota fija (1.94mts)

Código:

G-26709-19-L-1 entrada 28mm.

G-26710-19-L-1 entrada 35mm.

- Económica.
- No necesita extensiones.
- Uso interior / no accesos.
- Para puertas de 2mts.
- Cremona FERCO de proyecto.
- Fácil instalación.

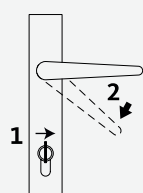
Nota: Cremona dentada, se puede extender para puertas de más altura, hasta 2.7mts.

Cerradero pestillo regulable: L-23749-00-0-1

Ranura 9/13

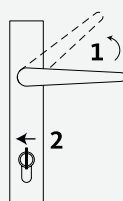
Cerradero estándar según línea.

Funcionamiento



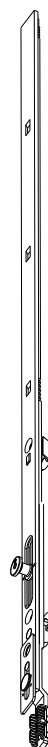
Apertura

- 1.- Desbloquear el cierre con la llave.
- 2.- Abrir con la manilla.



Cierre

- 1.- Bloquear el cierre levantando la manilla.
- 2.- Cerrar con la llave.



Prolongación 500
6-32142-00-0-1
Llega hasta 2.7mts.

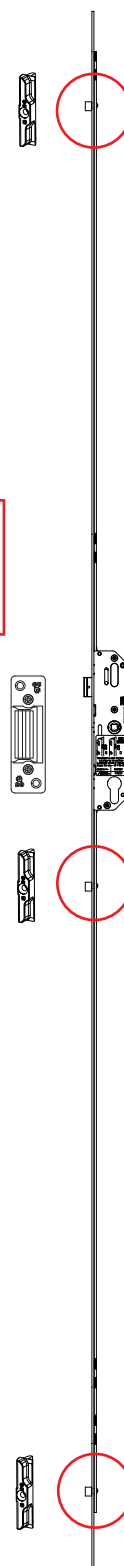
Prolongación 500 - cortable 250mm.



Prolongación 250
8-00625-00-0-1
Llega hasta 2.5mts.

Prolongación 250 - cortable 130mm.

Largo
1940

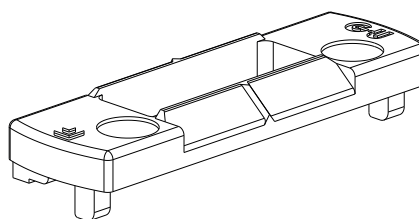


Altura de
manilla
1050mm.

Accesorios compatibles con cremona Ferco variable.

LÍNEA DE PERFIL	
SISTEMA	SERIE
ADOPEN	W632
ALUPLAST	Ideal 2000
DECEUNINCK	Legend / Everest Max
DVP	Aspen C60
DVP	Boston CQ 70 / CT 75
KÖMMERLING	Eurofine 58 / 70
KOMPEN	Linea 58
PROLINE	PRO6300
REHAU	EuroDesign
REHAU	Prestige Design
SUPERFIL	6007-6008
TECNOCOM	Efficient Serie 58-100
TEHMCO	380
VEKA	Softline 58 DJ
VERATEC	Bahar
VERATEC	Maxi
WINHOUSE	S60
WINNER	ER 60
WINTech	T 105

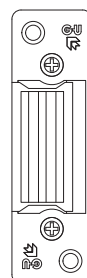
Cerraderos según sistema de PVC. Seguridad estándar



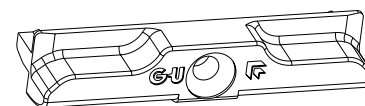
Cerraderos

Tipo

Cerradero pestillo regulable	Ranura 9/13	L-23749-00-0-1
Cerradero adicional estándar	Según perfil	



Cerradero pestillo regulable

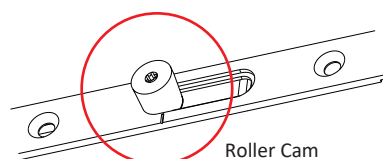
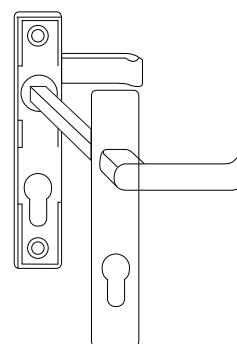


Cerradero adicional estándar

Usos de Cerradura FERCO

Usos recomendados Cerraduras Ferco

Tipo	Complementos
Puerta simple	Manilla-Manilla PZ70
Puerta Doble	Manilla-Manilla PZ70



Roller Cam

Cerraderos pestillos.

LÍNEA DE PERFIL		CERRADERO PESTILLO		CERRADURA ESTÁNDAR	
SISTEMA	SERIE	Marco	Batiente	Marco	Batiente
ADOPEN	W632	E-18749-32-0-1	E-18749-02-0-1	9-42972-00-0-1	E-13534-12-0-1
ALUPLAST	Ideal 2000	9-36227-00-0-1	E-18749-02-0-1	9-34907-03-0-1	E-13534-12-0-1
DECEUNINCK	Legend / Everest Max	E-18749-35-0-1	E-18749-02-0-1	9-35508-00-0-1	E-13534-12-0-1
DVP	Aspen C60	E-13673-02-0-1	E-18749-02-0-1	9-34202-00-01	E-13534-12-0-1
DVP	Boston CQ 70 / CT 75	E-18749-32-0-1	E-18749-02-0-1	9-34202-00-01	E-13534-12-0-1
KÖMMERLING	Eurofine 58 / 70	E-18749-32-0-1	E-18749-02-0-1	9-42972-00-0-1	E-13534-12-0-1
KOMPEN	Linea 58	E-18749-32-0-1	E-18749-02-0-1	9-42972-00-0-1	E-13534-12-0-1
PROLINE	PRO6300	E-18749-32-0-1	E-18749-02-0-1	9-34907-03-0-1	E-13534-12-0-1
REHAU	EuroDesign	E-18749-22-0-1	E-18749-02-0-1	9-35770-00-0-1	E-13534-12-0-1
REHAU	Prestige Design	E-18749-32-0-1	E-18749-02-0-1	9-44525-01-0-1	E-13534-12-0-1
SUPERFIL	6007-6008	E-18749-32-0-1	E-18749-02-0-1	9-34202-00-01	E-13534-12-0-1
TECNOCOM	Efficient Serie 58-100	E-18749-32-0-1	E-18749-02-0-1	9-42972-00-0-1	E-13534-12-0-1
TEHMCO	380	E-13673-02-0-1	E-18749-02-0-1	9-42972-00-0-1	E-13534-12-0-1
VEKA	Softline 58 DJ	E-18749-32-0-1	E-18749-02-0-1	9-42972-00-0-1	E-13534-12-0-1
VERATEC	Bahar	E-13673-02-0-1	E-18749-02-0-1	9-34202-00-01	E-13534-12-0-1
VERATEC	Maxi	E-18749-32-0-1	E-18749-02-0-1	E-19550-32-0-1	E-13534-12-0-1
WINHOUSE	S60	E-18749-32-0-1	E-18749-02-0-1	E-19550-32-0-1	E-13534-12-0-1
WINNER	ER 60	E-18749-32-0-1	E-18749-02-0-1	E-19550-32-0-1	E-13534-12-0-1
WINTech	T 105	E-18749-32-0-1	E-18749-02-0-1	E-19550-32-0-1	E-13534-12-0-1

Cerraderos pasador.

LÍNEA DE PERFIL		
SISTEMA	SERIE	MARCO
ADOPEN	W632	9-36227-00-0-1
ALUPLAST	Ideal 2000	9-36227-00-0-1
DECEUNINCK	Legend / Everest Max	E-19551-35-0-1
DVP	Aspen C60	6-27092-00-0-1
KÖMMERLING	Eurofine 58 / 70	9-36227-00-0-1
KOMPEN	Prime-Line 700	9-36227-00-0-1
PROLINE	PRO6300	9-36227-00-0-1
REHAU	EuroDesign	9-35774-00-0-1
SUPERFIL	6007-6008	9-36227-00-0-1
TECNOCOM	Efficient Serie 58-100	9-36227-00-0-1
TEHMCO	380	6-27092-00-0-1
VEKA	Softline 58 DJ Int.	E-19551-32-0-1
VEKA	Softline 58 DJ Ext.	9-36227-00-0-1
VERATEC	Bahar / Maxi	6-27092-00-0-1
WINHOUSE	S60	9-36227-00-0-1
WINNER	ER 60	9-36227-00-0-1
WINTech	T 105	9-36227-00-0-1

- Secury Europa R4, Características:
- Accionada mediante: Manillas.
- Cuadradillo de 8mm.
- Distancia PZ 92mm.
- Largo: 2285mm.
- Altura de manilla Fija: 1050mm.
- Con paletón central.
- Cilindro.
- Cuadradillo de 8mm.

Códigos disponibles:

6-32581-01-0-1

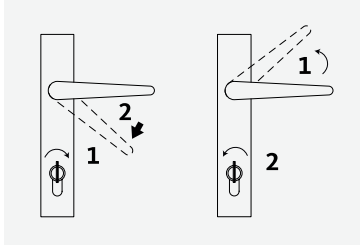
Entrada 28mm, PZ 92mm, 4 bulones, largo 2285mm, manilla 1050mm.

6-32580-01-0-1

Entrada 35mm, PZ 92mm, 4 bulones, largo 2285mm, manilla 1050mm.

- Placa central paletón.
- Sirve doble hoja.
- Solo manilla - manilla.
- Salidas de barra e inversor.

Funcionamiento



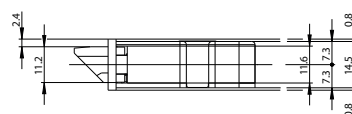
Posibilidades de conexión:

En la parte superior:

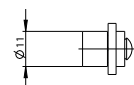
- Escuadra OB ó
- Inversor 180°

En la parte inferior:

- Escuadra OB ó
- Salida de barra



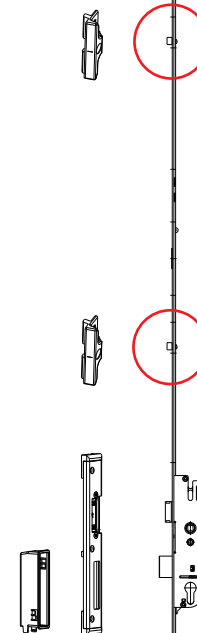
A-A



B-B



8-00676-00-0-1
Terminal Salida de barra



8-00670-00-0-1
Terminal Uni-Jet
salida barra inversor

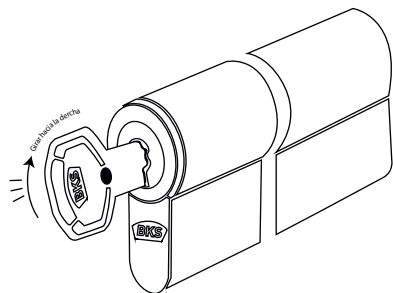
Altura de
manilla
1050mm.

- Secury R4 Key Operated, Características:
- Accionada mediante la llave para hacer bloqueo.
- Distancia PZ 92mm.
- Altura de manilla Fija: 1050mm.
- Paletón central, cremona entrada de 35mm.
- Cuadradillo de 8mm.
- Manilla-Manilla / Manilla-Tirador.
- Altura de la manilla, 1050mm.

Código Disponibles	Entrada	PZ	ML	Largo	Altura manilla
6-27197-01-0-1 / Sin paletón	Entrada 25mm.	PZ 92mm.	4 Bulones.	2285mm.	Manilla 1050mm.
6-27196-01-0-1 / Sin paletón	Entrada 30mm.	PZ 92mm.	4 Bulones.	2285mm.	Manilla 1050mm.
6-26459-01-0-1	Entrada 35mm.	PZ 92mm.	4 Bulones.	2285mm.	Manilla 1050mm.

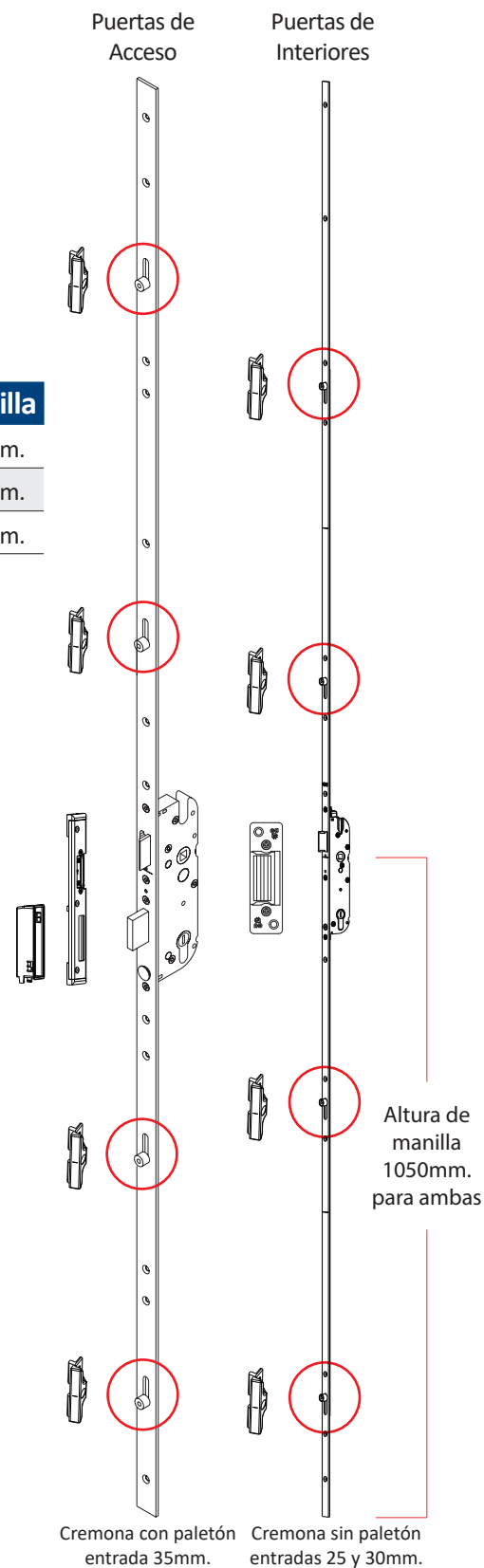
- Cazoleta Recubrimiento para paletón
Código: 9-48553-03-06

- Se recomienda placa central.
- Tiene paletón.
- Segun perfil, ver lamina 19



**Nota: Cerraduras R4 con entrada de 25 y 30mm. no llevan paletón, solo resbalón.
Cerradero Regulable, L-23749-00-0-1**

Ver cerraderos Pág. 19



- Características:
- Bulón de accionamiento automático, al cerrar.
 - Se destraba con la manilla y se puede bloquear con llave.

Códigos disponibles:
6-33160-01-0-1
Entrada 35mm, PZ 92, 4 bulones, largo 2285mm, manilla 1050mm, cuadradillo 8mm.

- Cerradero central Fercomatic:
G-22888-35-L/R-1
- Solo manilla - manilla.
 - Altura de la manilla, 1050mm.

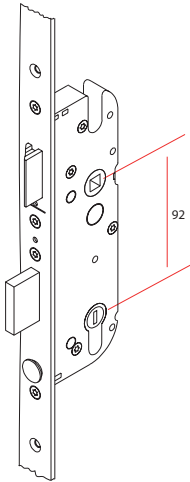
Funcionamiento

1. Cierre automático de los 4 bulones + Paletón Central cuando la hoja llega al marco

2. Bloqueo/Desbloqueo de la manilla a través del cilindro

3. Apertura de los bulones y paletón central

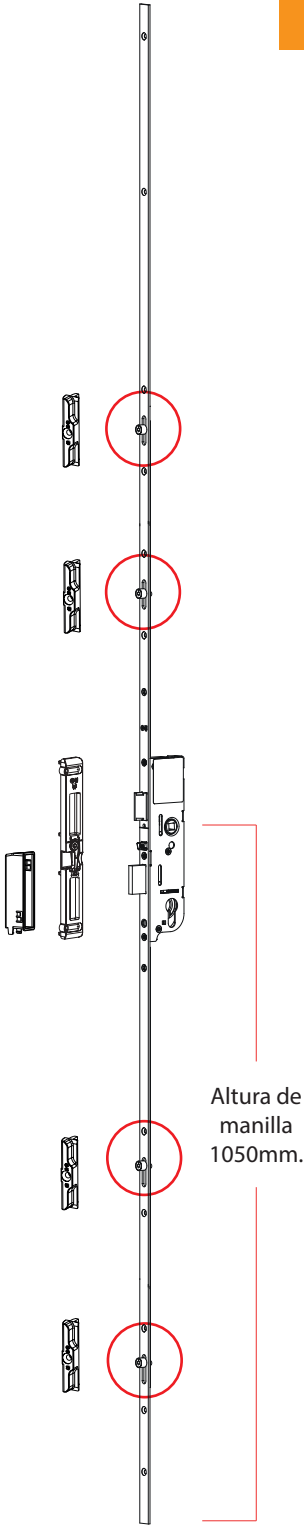
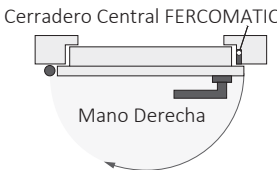
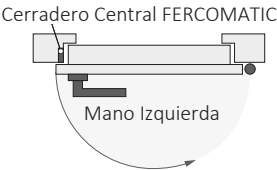
Colocar obligatoriamente manilla interior y manilla exterior



Denominación			Referencia
Cerradura de seguridad GU-FERCOMATIC R4 35/92 Entrada 35 mm, distancia 92mm, con 1 pestillo de golpe (reversible), 1 cerrojo y 4 bulones; cuadradillo 8mm.			
Longitud	Altura Manilla	Pletina	
2285	1050	16	6-33160-01-0-1

Cerradero Central Según Perfil	Referencia
Winhouse S60	G-22888-35-L/R-1
Veka 58DJ	G-22888-35-L/R-1
Deceuninck Everest	G-22888-35-L/R-1
Kommerling Eurofine	G-22888-35-L/R-1

Consultar otras líneas de perfiles
*Considerar 4 bulones según perfil



Características:

2 paletones. MR= Massive Roller.
Cierre progresivo con la llave.

Códigos disponibles:

6-37510-71-0-1

Entrada 35mm, PZ 92, altura 1750mm, prolongables hasta 2500mm, cuadradillo 8mm.

Prolongador código: 6-37395-01-0-1

- Considerar cerradero adicional.
- Accionada por cilindro.
- Con cierre progresivo.
- Placa central.
- Manilla tirador.
- Altura de manilla, 1050mm.



Características “Cerrojos Macizos”

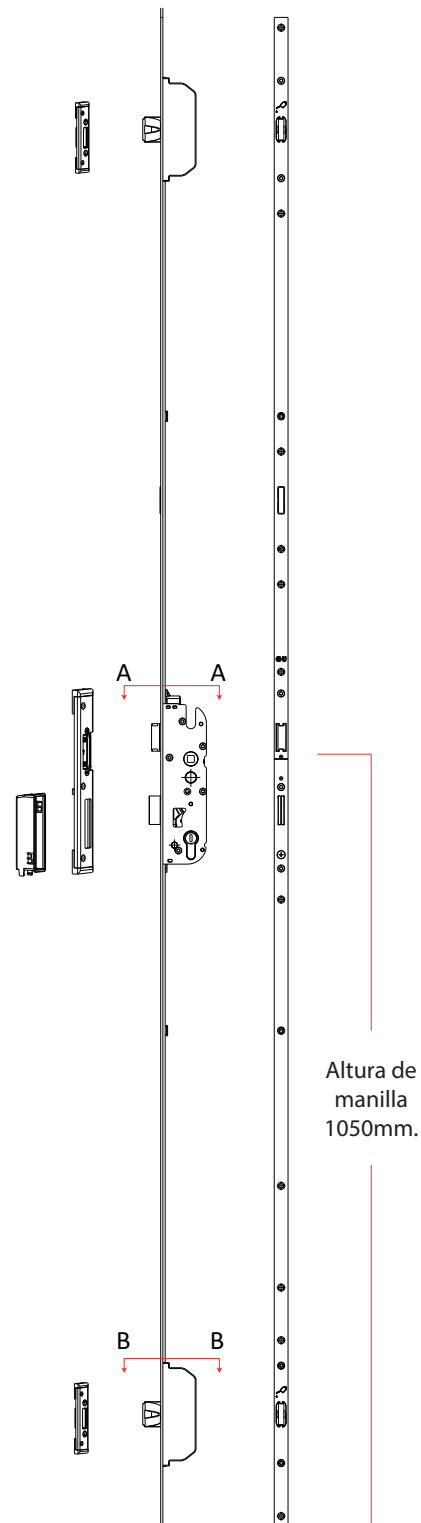
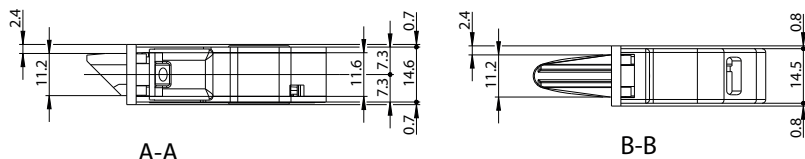
Con el sistema GU-SECURY MR2 obtendrá un bloqueo multipunto asegurando contra cerraduras y contra retracción forzada, con dos o cuatro cerrojos macizos de forma opcional.

La geometría de la cerradura permite utilizar las mismas piezas de cierre en el marco del sistema GU-SECURY Automatic.



“Bloqueo Macizos”

Obtenga la seguridad que le ofrece Gretsich-Unitas con los sistemas de cierre con bloqueo manual: Ofrecemos una amplia gama de soluciones manuales para las más diversas necesidades como protección contra robos, contra incendios o estanqueidad.



Altura de manilla 1050mm.

Ver equivalencias de cerraderos en pág. 19



Códigos disponibles:

6-37509-42-0-1

Entrada 35mm, PZ 92, altura 1750mm, prolongables hasta 2500mm, cuadradillo 8mm.

Prolongador código: **6-37394-01-0-1**

- Considerar cerradero adicional.
- Accionada automático de los puntos de cierre.
- Cierre de paletón central con euro cilindro.
- Placa central.
- Manilla tirador.
- Altura de manilla, 1050mm.



Seguro sin cerrar con llave

¿Por qué no combinar seguridad y comodidad? Los sistemas de cierre con bloqueo automático y mecánico de Gretsch-Unitas sustituyen al cierre manual con llave. Estos sistemas le ofrecen soluciones cómodas para cualquier ámbito de aplicación, ya se trate de puertas cortafuegos, antipánico o del ámbito doméstico.



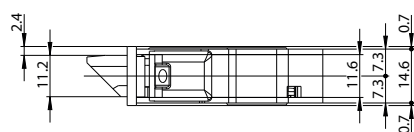
Bloqueo multipunto automático: GU-SECURY Automatic, la cerradura con clic



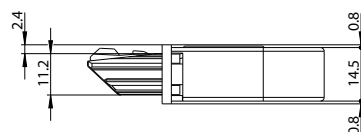
Resbalón-cerrojo Automatic

El cómodo sistema de cierre GU-SECURY Automatic para puertas de domicilios.

Un simple contacto de la puerta con la cerradura: al cerrar la puerta, los resbalones-cerrojos Automatic se desplazan automáticamente 20mm. evitando que la puerta se pueda volver a abrir por la fuerza y bloqueándola sin necesidad de cerrarla con llave. Los sistemas de cierre se pueden abrir en cualquier momento desde dentro utilizando la manilla y desde fuera, girando la llave una vez.



A-A

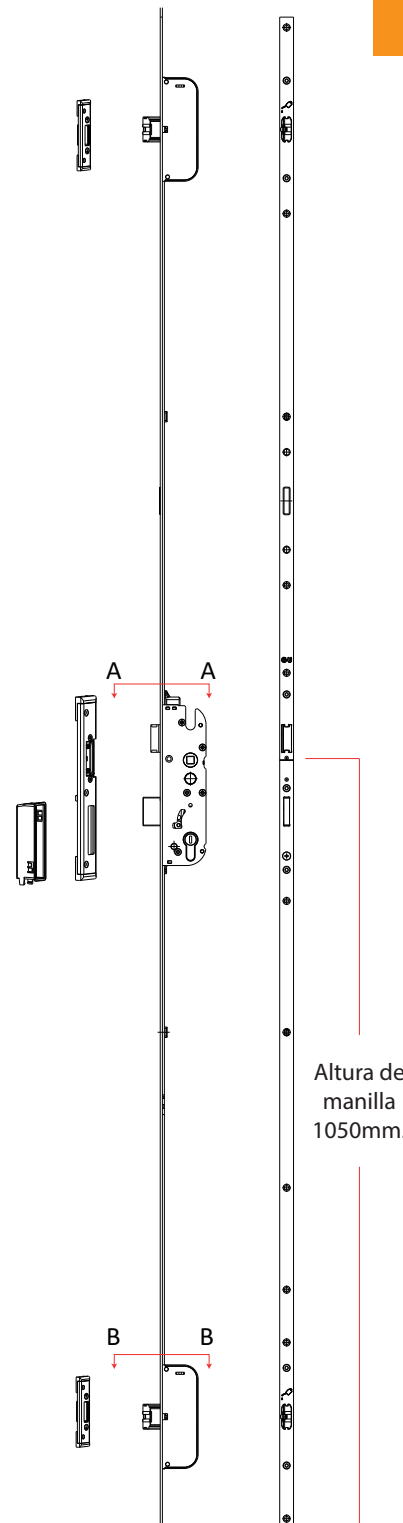


B-B

Resbalón-cerrojo Automatic y desbloqueo diurno.

¿Quiere que la puerta de su casa se quede abierta durante el día?

El sistema GU-SECURY AutomaticTE con desbloqueo diurno le permite desactivar manualmente el bloqueo automático y garantizar, por ejemplo: que la puerta quede abierta durante el día.



Altura de manilla 1050mm.

Revisar accesorios en pág. 17 y 18
Ver equivalencias de cerraderos en pág. 19

Códigos disponibles:

6-40470-01-0-1

Entrada 35mm, PZ 92, altura 1750mm, cuadradillo 8mm.

- Accionamiento automático de los puntos de cierre.
- Doble punto de cierre superior e inferior.
- Cierre de paletón central con euro cilindro.
- Placa central.
- Alta seguridad RC3 y RC4 (RC= Resistance class).
- Manilla tirador.
- Altura de manilla, 1050mm.

El nuevo tipo de bloqueo GU-SECURY Automatic-DR combina seguridad con facilidad de uso.

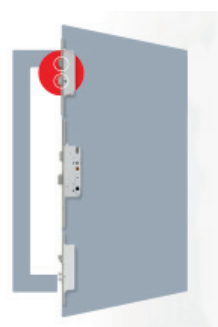
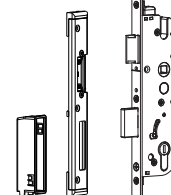
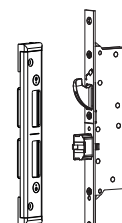
El nuevo tipo de bloqueo automático de doble cierre (Automatic-DR) es un desarrollo adicional de la gama de tecnología del sistema GU-SECURY.

La nueva cerradura multipunto combina picaportes automáticos con picaportes de gancho que se bloquean automáticamente.



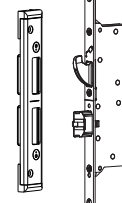
Cerradura multipunto para todos sistemas de PUERTAS

Cerradero Automatic DR
6-40007-AB-0-1



Altura de manilla
1050mm.

Cerradero Automatic DR
6-40007-AB-0-1



Revisar accesorios en pág. 17 y 18
Ver equivalencias de cerraderos en pág. 19

Cada puerta se puede adaptar a las necesidades de cada recinto, desde los sistemas de apertura convencionales a sistemas biométricos, lectores de tarjetas, sistemas de claves numéricas, pulsadores, radares de proximidad y otros. Además, sistemas de seguridad para el ingreso a sus instalaciones y sistema de respaldo en caso de cortes de energía. Stock permanente de repuestos y accesorios.



Control 2 funciones. L-23900-00-0-0

- Soporta 30.000 tarjetas válidas y 150.000 registros.
- Admite varias tarjetas.
- Tarjeta de soporte, contraseña y combinación.
- TCP/IP a PC.
- Interfaz Wiegand o RS-485 al lector.
- Alarma de tiempo de apertura, alarma de intrusión y alarma de manipulación.
- Anti-passback, apertura multitargeta.
- Diseño a prueba de agua.
- Admite 128 horarios eficientes y horarios de vacaciones.
- La función de perro guardián garantiza que el dispositivo no se detenga.
- Marca: Dahua



Control 3 funciones L-23901-00-0-0

- Material de la carcasa PC+ABS, para uso interior y exterior.
- Pantalla LCD de 2,4 pulgadas con resolución de 240x320.
- El algoritmo de aprendizaje profundo hace que el tiempo de reconocimiento de huellas dactilares sea menor a 1 segundo.
- Desbloqueo con tarjeta, remoto, contraseña y huella digital.
- Admite 30.000 usuarios, 30.000 tarjetas, 3.000 huellas dactilares, 30.000 contraseñas, 50 cuentas de administrador y 150.000 registros.
- Soporta comunicación TCP/IP y Wi-Fi, registro P2P y DHCP.
- Marca: Dahua.



Sensor de proximidad, sin contacto. L-23906-00-0-0

- Diseño de circuito profesional, sin fallas mecánicas.
- Utilizar material de acero inoxidable.
- Funciones normalmente abiertas/cerradas, aplicación flexible.
- Prueba de fatiga y durabilidad 500.000 veces.
- Proyecto de control de acceso designado productos accesorios.



Botón de salida. L-23907-00-0-0

- Diseño de circuito profesional, sin fallas mecánicas.
- Utilizar material de acero inoxidable.
- Funciones normalmente abiertas/cerradas, aplicación flexible.
- Prueba de fatiga y durabilidad 500.000 veces.
- Proyecto de control de acceso designado productos accesorios.



Destrabador eléctrico. 6-35804-06-0-1

- Material de carcasa: Zinc fundido (acero)
- Rango de ajuste: 2mm. en 2 posiciones
- Resistencia de ruptura: 4800 N
- Temperatura de operación: -25° C Hasta +70°C
- Ciclo de apertura: 200.000 según EN 14846
- Lado de instalación: Universal (I/D)
- Dimensiones (HxAxD): 72,5x16x28,4mm.



Motor Eltral. K-18153-01-0-0

- Fresado en hoja; 310x16x60
- Dispositivo electro-mecánicos para apertura mediante motor, el cual actúan en forma sincronizada al momento de operar.

Cerradura de seguridad G-U Secury
· Cerradura G-U Secury Automatic y G-U Secury Automatic A con pletina plana.
de 16 y 20mm. o U24 para puertas de PVC.

ALTERNATIVAS a elegir:

1

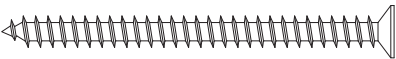
Pasacables superpuesto
(18 cm de longitud)
Ref. 10318/18
Acabado Niquelado

2

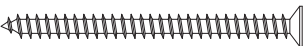
Pasaje de cable
empotrado
6-30809-00-0-0

Próximamente

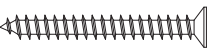
KIT K-18153-01-0-0
07 unidades de tornillos de 4.8 x 60.



02 unidades de tornillos avellanado de 4.8 x 45.



08 unidades de tornillos avellanado de 4.8 x 31.



01 unidad de tapa de tornillo cremonas.






3

SECURE CONNET 50 permite una conexión simple de puertas de entrada.

- Instalación sencilla
- Bloque de alimentación para 230V
- Transformador integrado (230V a 24V)
- Ángulo de apertura de la puerta arbitrario
- Sin cables entre Hoja-Marco
- El desenganche y enganche de la puerta es posible en todo momento

Pos.	Descripción	Referencia
1	Secure Connect 50	B-55600-34-4-6
2	Pletina Lado Hoja Canal 16	9-45903-09-0-1
3	Pletina Lado Marco (Según Perfil)	6-35513-**-L/R-1

**	Perfil
2T	Veka / Schüco CT 70
31	Kömmerling
34	Deceuninck / KBE 70
62	Rehau

LISTADO DE CERRADEROS SECURY				<div>Cerradero central</div> 	<div>Cerradero R4</div> 	<div>Cerradero Automatic 2,3 y MR2</div> 
PERFILERIA PVC	HOJA	MARCO	PLETINA			
UNIVERSAL				L-10000-12-R/L-1		
DECEUNINCK	12310 / 12312	12301	16	6-37675-34-R/L-1	9-35508-00-0-1	6-40032-AE-0-1
DVP ASPEN C60	702201 / 702203	702100	16	6-28898-87-L/R-1	9-34202-00-0-1	
DVP BOSTON CQ70	711202 / 711201	Marco 70	16	6-37675-34-R/L-1	9-35508-00-0-1	6-40032-AN-0-1
DVP BOSTON CT75	712202 / 712203	Marco 75	16			
KOMMERLING EUROFINE 58	58203 / 58204	58101	16	6-37675-34-R/L-1	9-35508-00-0-1	6-40032-AN-0-1
KOMMERLING EUROFINE 70	70203 / 70204	70102	16			
REHAU SYNEGO 80	1537295	1537015	16	6-37558-4W-R/L-1	9-35770-00-0-1	6-40032-AH-0-1
REHAU ED60	Z 98 / T 118	554002	16	L-23749-00-0-1	9-34907-00-0-1	
VEKA 58DJ	103.198 / 103.219	101.086	16	6-37675-2T-R/L-1	9-42972-00-01	6-40032-AB-0-1
TECNOCOM EFFICIENT	_____	_____	16	6-37675-2T-R/L-1	9-42972-00-01	6-40032-AB-0-1
WINHOUSE S60	_____	_____	16	6-37675-2T-R/L-1	9-42972-00-01	6-40032-AB-0-1
2 HOJAS CON BATIENTE CANAL 16mm						
CANAL DE HERRAJE 16mm	Ranura 13 mm		16	6-37632-1A-R/L-1	E-13534-22-0-1	6-40032-AJ-0-1
Consulta otras lineas de perfiles						

CERRADERO PESTILLO

	Código	Compatible
Cerradero pestillo regulable	L-23749-00-0-1	Sistema Ferco



Nuestros Productos



TECNOLOGÍA DE
VENTANA



TECNOLOGÍA DE
PUERTA



SISTEMAS DE
PUERTA
AUTOMÁTICA



AIREACIÓN Y
CONTROL SOLAR



ACCESORIOS PARA
LA
CONSTRUCCIÓN



CASA MATRIZ

Dirección : Cerro San Luis #9920, Quilicura,
Santiago, Chile

Telefono : +56 2 2797 1700 / Ventas@g-u.cl

SUCURSAL CONCEPCIÓN

Dirección : Camino Los Carros #1955, Bodega 23,
Galpón 6

Telefono : +56 41 274 0986 / Ventas@g-u.cl

www.herrajes.cl